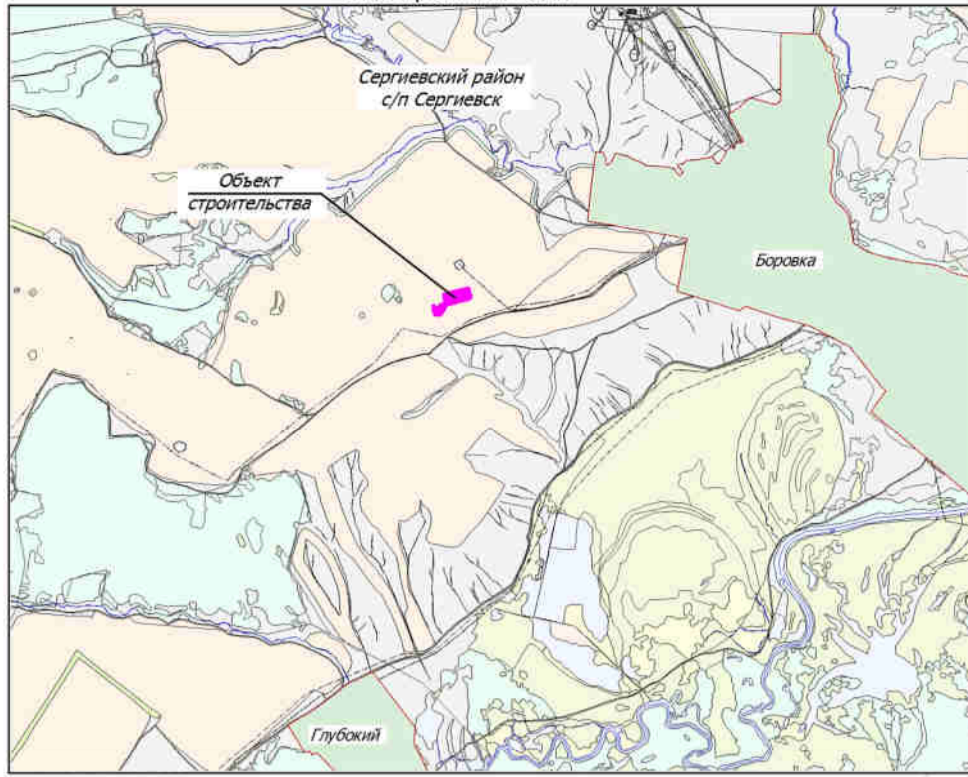


ПРОЕКТ ПЛАНИРОВКИ ТЕРРИТОРИИ
 для строительства объекта АО "Самаранефтегаз": 5903П "Электроснабжение скважин №№ 460, 442 Боровского месторождения",
 расположенного на территории муниципального района Сергиевский, в границах сельского поселения Сергиевск.

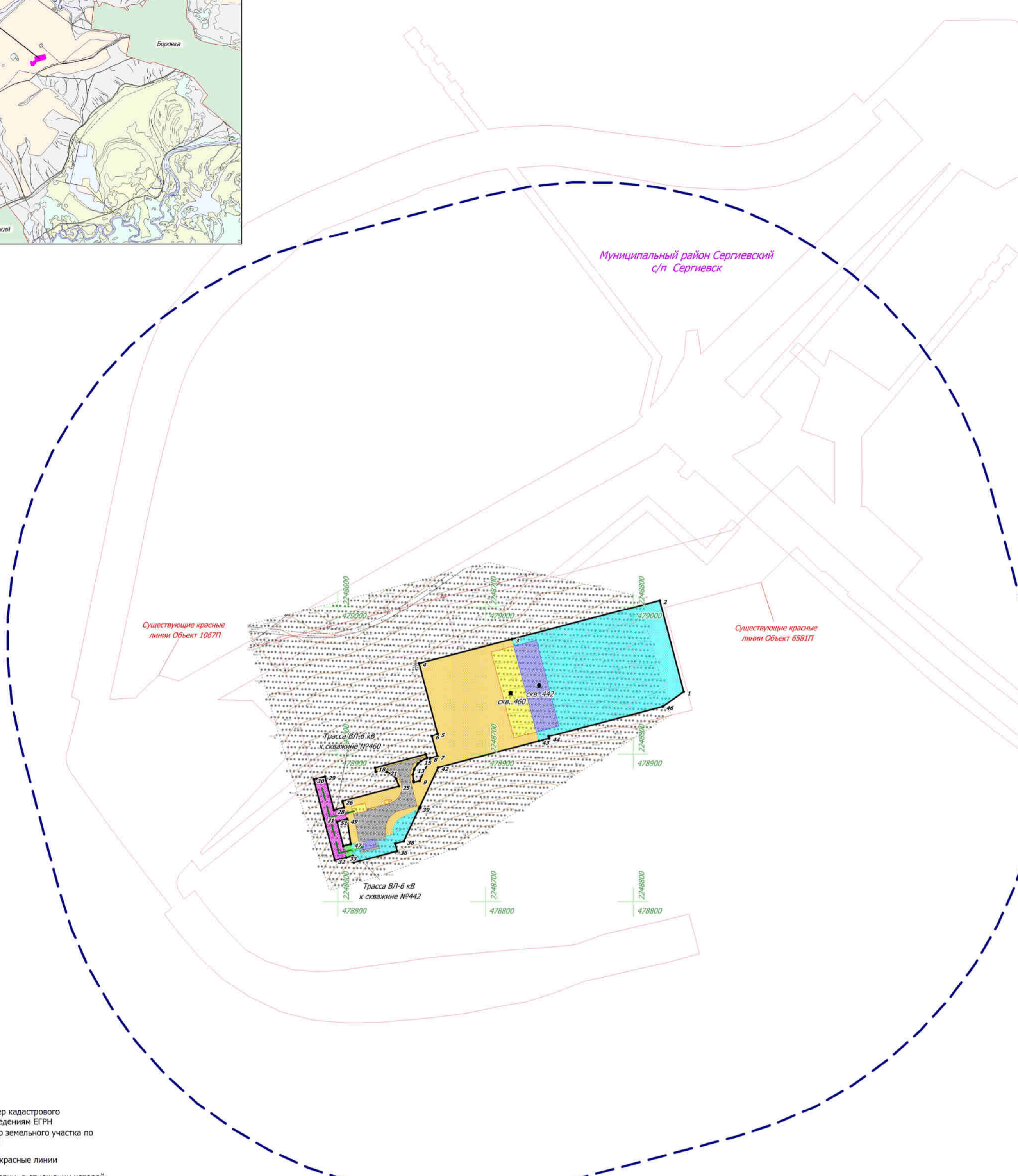
СИТУАЦИОННЫЙ ПЛАН



МАСШТАБ 1:50 000

Каталог координат устанавливаемых красных линий

NUM	Xcoord	Ycoord
1	2 248 834,23	478 942,31
2	2 248 817,99	479 004,17
3	2 248 717,91	478 977,93
4	2 248 655,08	478 961,47
5	2 248 667,49	478 913,96
6	2 248 663,71	478 912,21
7	2 248 667,3	478 898,56
8	2 248 662,56	478 897,25
9	2 248 655,4	478 881,89
10	2 248 651,3	478 880,82
11	2 248 651,04	478 881,84
12	2 248 650,7	478 886,19
13	2 248 651,56	478 889,64
14	2 248 654,12	478 893,52
15	2 248 656,16	478 895,2
16	2 248 660,37	478 897,53
17	2 248 659,64	478 899,91
18	2 248 625,1	478 890,63
19	2 248 625,75	478 888,23
20	2 248 630,01	478 888,41
21	2 248 633,04	478 887,91
22	2 248 635,69	478 886,76
23	2 248 637,52	478 885,45
24	2 248 639,4	478 883,41
25	2 248 641,52	478 878,28
26	2 248 603,21	478 868,18
27	2 248 604,25	478 863,86
28	2 248 597,32	478 862,05
29	2 248 591,37	478 884,83
30	2 248 583,62	478 882,85
31	2 248 590,6	478 856,16
32	2 248 597,93	478 828,1
33	2 248 605,69	478 830,09
34	2 248 610,02	478 831,23
35	2 248 610,75	478 826,45
36	2 248 640,09	478 834,37
37	2 248 638,85	478 839,56
38	2 248 644,66	478 841,07
39	2 248 655,01	478 863,25
40	2 248 655,8	478 863,66
41	2 248 655,56	478 864,5
42	2 248 667,88	478 890,91
43	2 248 736,11	478 908,78
44	2 248 743,16	478 910,69
45	2 248 742,84	478 912,09
46	2 248 820,05	478 932,35
47	2 248 608,82	478 839,22
48	2 248 608,79	478 839,37
49	2 248 606,4	478 855,29
50	2 248 606,18	478 856,1
51	2 248 599,36	478 854,32
52	2 248 603,65	478 837,87



Условные обозначения:

- 63:31:0503006 Граница и номер кадастрового квартала по сведениям ЕГРН
- 63:31:0503006:36 Граница и номер земельного участка по сведениям ЕГРН
- Существующие красные линии
- Граница территории, в отношении которой осуществляется подготовка проекта планировки территории
- Утверждаемые красные линии
- Характерная точка утверждаемых красных линий
- Граница зоны планируемого размещения технологического проезда к сооружениям скважины №460, 442
- Граница зоны планируемого размещения трассы ВЛ-6 кВ к скважине №460
- Граница зоны планируемого размещения трассы ВЛ-6 кВ к скважине №442
- Граница зоны планируемого размещения площадки обустройства скважины №460
- Граница зоны планируемого размещения площадки скважины № 460
- Граница зоны планируемого размещения площадки обустройства скважины №442
- Граница зоны планируемого размещения площадки скважины № 442
- Проектируемая скважина
- Проектируемые ЛЭП высокого напряжения

Примечание:

1. Объекты социально-культурного и коммунально-бытового значения и прочие объекты капитального строительства отсутствуют
2. Объекты федерального, регионального, местного значения отсутствуют
3. Линейные объекты, подлежащие переносу и переустройству отсутствуют
4. Линии отступа от красных линий в целях определения мест допустимого размещения зданий, строений, сооружений не устанавливаются
5. Необходимость для резервирования и изъятия для государственных и муниципальных нужд отсутствуют
6. Публичные сервитуты отсутствуют

Примечание:

1. Согласно Постановления Правительства РФ от 24 февраля 2009г. №160 "О порядке установления охранных зон объектов электросетевого хозяйства и особых условий использования земельных участков, расположенных в границах таких зон" охранный зона воздушных линий электропередачи с проектным номинальным классом напряжения от 1 до 20 кВ составляет 10 м по обе стороны линии электропередачи от крайних проводов, охранный зона подземных кабельных линий составляет 1 метр по обе стороны линии электропередачи от крайних кабелей.
2. Согласно Постановлению Госгортехнадзора РФ от 23 ноября 1994 г. №61 "Правила охраны магистральных трубопроводов" охранный зона вдоль трасс трубопроводов, транспортирующих нефть, природный газ, нефтепродукты, нефтяной и искусственный углеводородные газы - в виде участка земли, составляет 25 м от оси трубопровода с каждой стороны.
3. В соответствии с СанПиН 2.2.1/2.1.1.1200-03 «Санитарно-защитные зоны и санитарная классификация предприятий, сооружений и других объектов» проектируемые сооружения относятся к III классу с необходимым размером санитарно-защитной зоны – 300 м.

Каталог координат границ зон планируемого размещения линейного объекта смотри в Книге 1. Основная часть проекта планировки территории

Заказчик : АО «Самаранефтегаз»				5903П				
				5903П "Электроснабжение скважин №№ 460, 442 Боровского месторождения", расположенного на территории муниципального района Сергиевский, в границах сельского поселения Сергиевск.				
Изм.	Лист	№ документа	Подпись	Дата	ПРОЕКТ ПЛАНИРОВКИ ТЕРРИТОРИИ. ОСНОВНАЯ ЧАСТЬ Графическая часть	Стадия	Лист	Листов
Разработал	Вдовина М.Н.					П	1	1
Проверил	Чубенко М.А.				Чертеж зон планируемого размещения линейного объекта. Масштаб 1:2 000	ООО «СамарНИПИнефть»		